

Lizenzierung des Netzberechnungsprogramms ATPDesigner

Die Lizenzierung des Netzberechnungsprogramms ATPDesigner ist entweder mit dem Benutzernamen, der für das Windows Betriebssystem verwendet wird, oder mit der MAC-Adresse des Laptops bzw. Desktop möglich. Der Lizenzierungsdialog zeigt im Eingabefeld **Benutzername** beide Informationen an. Der Lizenzierungsdialog wird von ATPDesigner automatisch angezeigt, wenn während dem Programmstart im Verzeichnis **c:\atpdesigner\exe** keine Lizenzdatei **ATPDesignerLic.ini** gefunden wird.

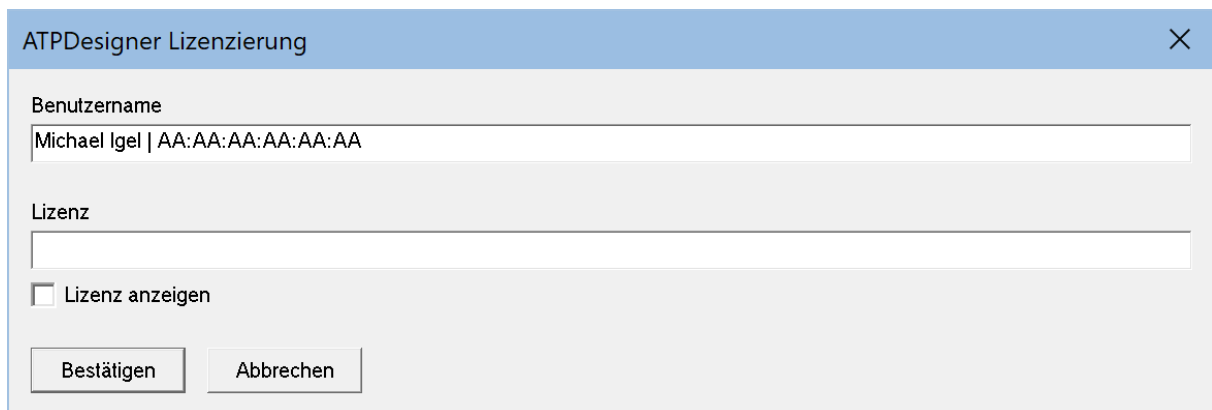


Abbildung 1: Lizenzierungsdialog

Wenn ATPDesigner schon installiert ist.

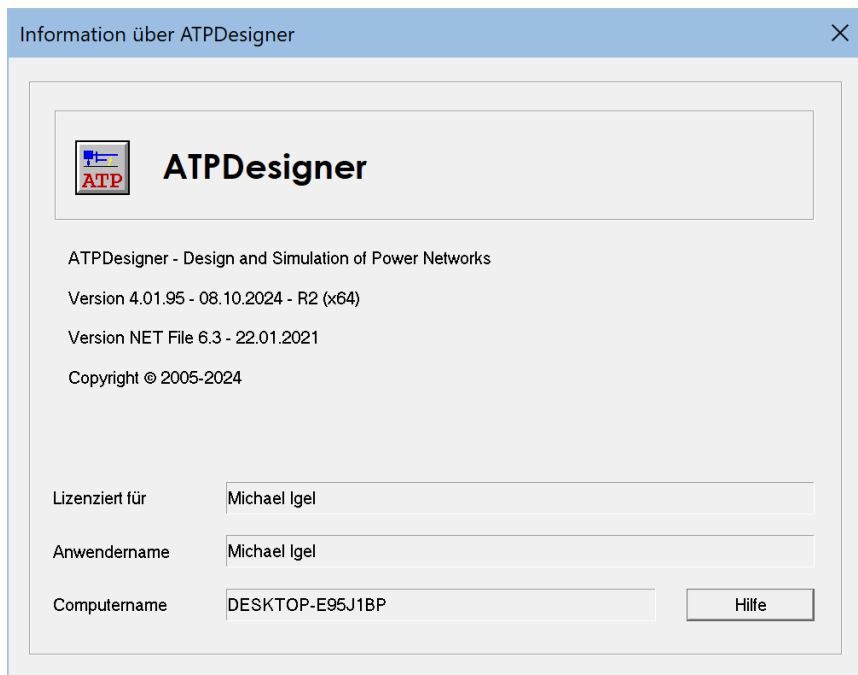
1. Eine ggfs. noch vorhandene Lizenzdatei **ATPDesignerReg.ini** löschen.
2. Die Lizenzdatei **ATPDesignerLic.ini** im Verzeichnis **c:\atpdesigner\exe** löschen.
3. Das Programm **ATPDesigner** im Verzeichnis **c:\atpdesigner\exe** starten.
 - Version in deutscher Sprache: **ATPDesigner_DE.exe**
 - Version in englischer Sprache: **ATPDesigner.exe**

Nach der ersten Installation von ATPDesigner.

4. ATPDesigner öffnet nach dem Start den Lizenzierungsdialog **ATPDesigner Lizenzierung**.
5. Den Inhalt des Eingabefeldes **Benutzername** löschen. Im Falle einer **Life-Time Lizenz** wird der Benutzername der Lizenz, d.h. entweder der Benutzername des Windows Betriebssystems oder die MAC-Adresse eingeben. Im Falle einer **zeitbegrenzten Lizenz** wird das Ablaufdatum der Lizenz im Format **ddmmyyyy** eingegeben.
6. Die Lizenzdaten sind im Eingabefeld **Lizenz** einzugeben. Mit der Option **Lizenz anzeigen** kann die Lizenz als lesbarer Text angezeigt werden.
7. Den Dialog mit einem Mausklick auf den Button **Bestätigen** schließen.

Die Lizenzdatei **ATPDesignerLic.ini** wird nach erfolgreicher Lizenzierung automatisch erzeugt und im Verzeichnis **c:\atpdesigner\exe** gespeichert.

In dem Dialog **Information über ATPDesigner** (Hauptmenü **Hilfe**, Menüpunkt **Über ...**) werden Informationen zur Lizenz angezeigt.



Wie kann die Lizenzierung überprüft werden ?

Nach einer erfolgreichen Lizenzierung werden im Meldungsfenster von ATPDesigner die nachfolgenden Meldungen ausgegeben. Eine erfolgreiche Lizenzierung wird mit **Überprüfung der Lizenzdatei: o.k.** angezeigt.

```
> Lizenz: Ok
>> Benutzername [Michael Igel]
>> Lizenzdatum [10.12.2023]
>> Anzahl Leitung [nicht begrenzt]
>> Anzahl Sammelschiene [nicht begrenzt]
>> Anzahl Mess/Schutzgerät [nicht begrenzt]
>> Anzahl Erzeugungsanlage (DEA) [nicht begrenzt]
>> Anzahl Transformator 2-Wicklung [nicht begrenzt]
>> Anzahl Verbraucherlast [nicht begrenzt]
>> Option VDE-AR-N 4110 [Deaktiviert]
>> Option Fallgenerator [Aktiviert]
>> Option SQL Datenbank [Aktiviert]
>> Option HTTP REST-API [Aktiviert]
>> Add. Option Netzschutz [Deaktiviert]
>> Version [Deaktiviert]
>> Überprüfung der Lizenzdatei: o.k.

> Kommandozeile

> .INI-Datei überprüfen
>> Temporäres Verzeichnis: o.k.
>> Lizenzdateiverzeichnis: o.k.
>> Lastprofilverzeichnis: o.k.
>> ATP Systemverzeichnis: o.k.
>> ATP Datenverzeichnis: o.k.
>> Arbeitsverzeichnis: o.k.
```